

Strecha Jacobi - jedinečná, ako Vy



Rodinná firma Jacobi-Walther má viac ako 160-ročnú históriu. S našimi bohatými skúsenosťami, ktoré sme zdokonaľovali po 6 generácií, patríme medzi najsilnejšie a najskúsenejšie stredne veľké nemecké firmy v odvetví strešných krytín. S tímom odborníkov a viac ako 420-mi kvalifikovanými zamestnancami vyrábame naše produkty v dvoch závodoch v Nemecku. Na výrobu používame výlučne íl z vlastných ťažísk, ktoré sú v bezprostrednej blízkosti.

Poslaním našej firmy je zachovať tradíciu a zodpovednosť, pracovať efektívne a udržateľne, ale zároveň veľmi kvalitne s dôrazom na presnosť a vysokú odolnosť produktov. Prírodné krytiny z kvalitnej miestnej hliny, odolávajú aj tým najťažším poveternostným podmienkam a sú zárukou spoľahlivej a trvácnej strechy.

Samozrejmosťou je aj estetická stránka, ktorá ovplyvňuje výber zákazníka. Naše portfólio, ktoré neustále rozvíjame, zahŕňa trendové produkty pre moderné architektonické štýly, ale aj tradičné či individuálne riešenia pre rekonštrukcie, historické objekty a chránené pamiatky.

Dobry vkus je to, čo nás spája.

J160, ušľachtilá vešmírna sivá

Spoločnosť Jacobi-Walther	4
Povrchové úpravy	8
Poškodenie krupobitím	10
Naša odolnosť pre vašu bezpečnosť!	10
Prehľad modelov	12
<b>J11v</b>	14
<b>W6v</b>	16
<b>J160</b>	18
<b>Nový trendový model J160</b>	20
<b>J160-PV</b> Zapustený modulový solárny systém	22
<b>WALTHER Stylist®</b>	24
<b>Stylist-PV</b> Autarq®	26
<b>Z10</b>	30
<b>WALTHER Tegula</b>	31
Bobrovka - história v modernom šate	32
Druhy Bobroviek	34
BOBROVKA	36
Na ochrane pamiatok nám záleží	38
Materiál osvedčený dnes aj v minulosti	40
Klasika implementovaná do modernej architektúry	42
Keramické príslušenstvo k Bobrovke	44
Príslušenstvo	46
Keramické príslušenstvo	48
Hrebeňová škridla	49
Nekeramické príslušenstvo	50
Kontakty	51

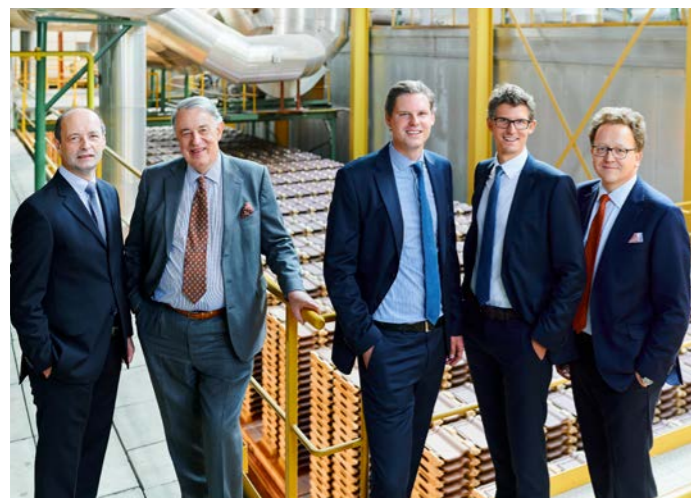
# Kvalitný produkt, ktorý spája generácie

## Spolupatričnosť

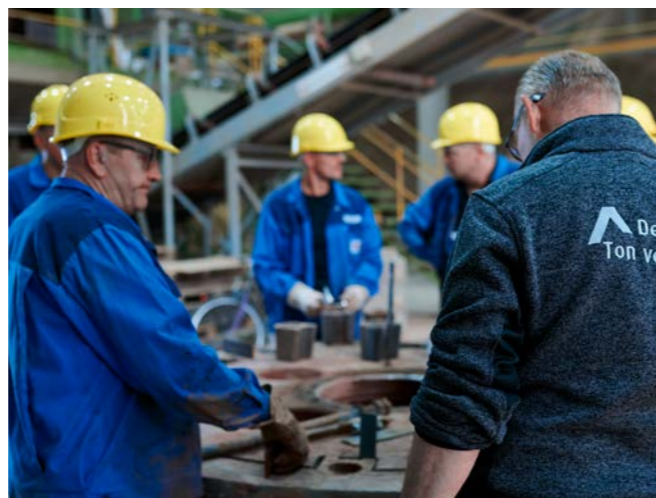
Holding Jacobi -Walther momentálne riadia piati zástupcovia piatej a šiestej generácie rodiny. Stredobodom nášho záujmu je keramická krytina. Hospodárenie opierajúce sa o efektívne využívanie zdrojov a zodpovedné konanie tvorí základ našej vízie "200 rokov strešnej krytiny Jacobi-Walther".

### Spoločne sme úspešní

Predajcovia, pokrývači, architekti a projektanti sú vnímaní, ako naši blízki partneri. Zjednocujú spoločný cieľ, a to poskytnúť zákazníkovi funkčne a esteticky perfektné riešenie - dokonalú strechu, ktorá je synonymom kvality, bezpečnosti a krásy.



Manažment Jacobi zľava: Günther Reese (výkonný riaditeľ), Hans Helmuth Jacobi (5. generácia), Lucas Jacobi, Max Nikolaus Jacobi, Dominic Jung (všetci 6. generácia)



Zamestnanci Jacobi, ktorí poskytujú odborné poradenstvo v továrni

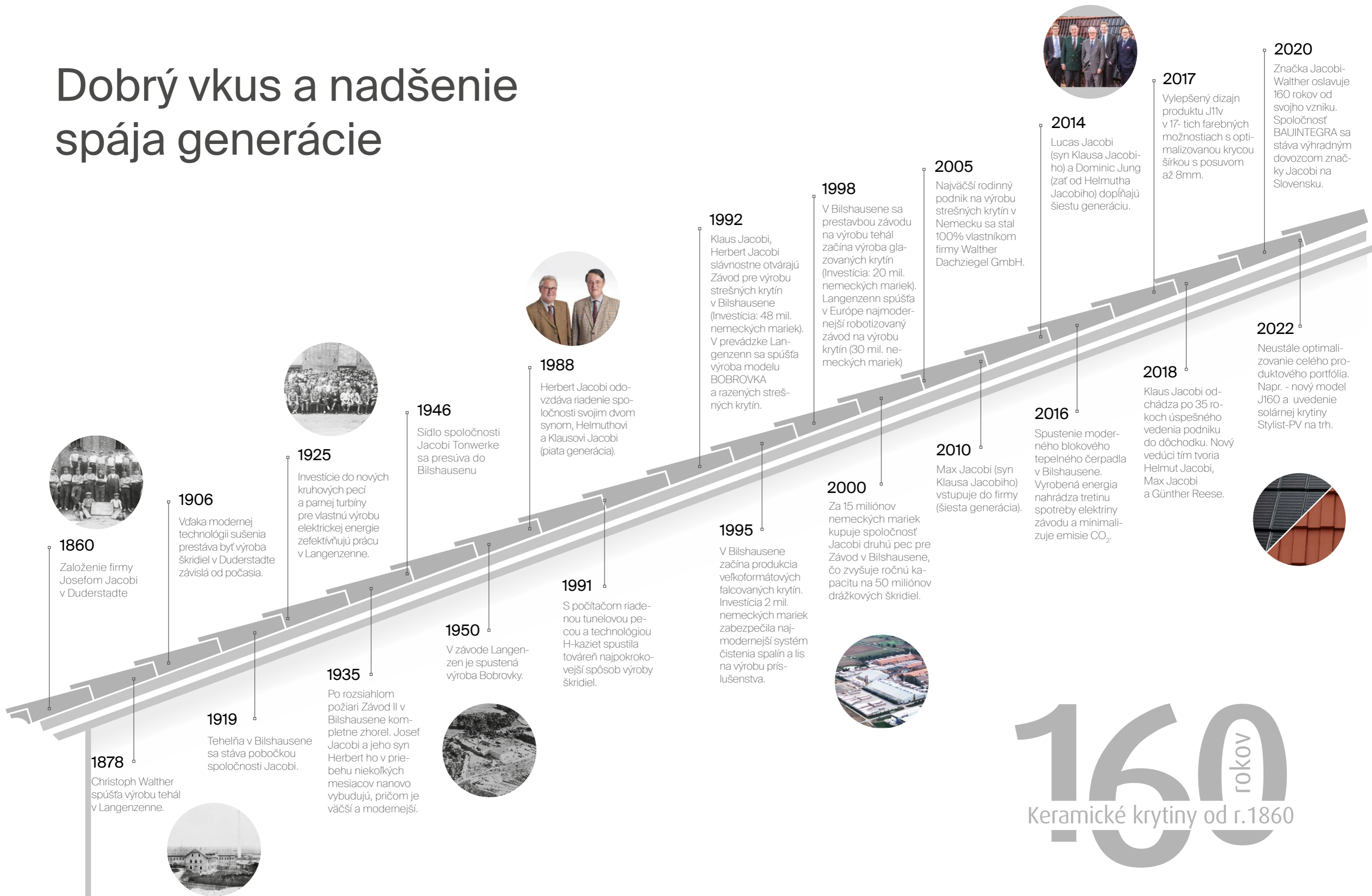
## Farby a povrchové úpravy

Široký výber odtieňov krytín Jacobi s viac ako 50-timi vysokokvalitnými povrchovými úpravami, ponúka nespočetné možnosti dizajnu strechy. Farby a povrchové úpravy strešnej krytiny v kombinácii s fasádou domu, rozprávajú príbeh - váš príbeh.

Či už si vyberiete povrch prírodný, engobovaný, v ušľachtilej engobe, vysokolesklej glazúre Avantgarde, alebo v matnej glazúre, strecha bude jedinečná a splní vaše očakávania.



# Dobrý vkus a nadšenie spája generácie



**1860**  
Založenie firmy Josefom Jacobi v Duderstadte

**1906**  
Vďaka modernej technológii sušenia prestáva byť výroba škriadiel v Duderstadte závislá od počasia.

**1878**  
Christoph Walther spúšťa výrobu tehál v Langenzenne.

**1925**  
Investície do nových kruhových pecí a parnej turbíny pre vlastnú výrobu elektrickej energie zefektívňujú prácu v Langenzenne.

**1935**  
Po rozsiahlom požiari Závodu II v Bilshausene kompletne zhorel. Josef Jacobi a jeho syn Herbert ho v priebehu niekoľkých mesiacov nanovo vybudujú, pričom je väčší a modernejší.

**1946**  
Sídlo spoločnosti Jacobi Tonwerke sa presúva do Bilshausenu

**1950**  
V závode Langenzen je spustená výroba Bobrovky.

**1988**  
Herbert Jacobi odovzdáva riadenie spoločnosti svojim dvom synom, Helmuthovi a Klausovi Jacobi (piata generácia).

**1992**  
Klaus Jacobi, Herbert Jacobi slávnostne otvárajú Závod pre výrobu strešných krytín v Bilshausene (Investícia: 48 mil. nemeckých mariek). V prevádzke Langenzenn sa spúšťa výroba modelu BOBROVKA a razených strešných krytín.

**1991**  
S počítačom riadenou tunelovou pecou a technológiou H-kaziet spustila továreň najpokročejší spôsob výroby škriadiel.

**1995**  
V Bilshausene začína produkcia veľkoformátových falcovaných krytín. Investícia 2 mil. nemeckých mariek zabezpečila najmodernejší systém čistenia spalín a lis na výrobu prísušienstva.

**1998**  
V Bilshausene sa prestavbou závodu na výrobu tehál začína výroba glazovaných krytín (Investícia: 20 mil. nemeckých mariek). Langenzenn spúšťa v Európe najmodernejší robotizovaný závod na výrobu krytín (30 mil. nemeckých mariek)

**2000**  
Za 15 miliónov nemeckých mariek kupuje spoločnosť Jacobi druhú pec pre Závod v Bilshausene, čo zvyšuje ročnú kapacitu na 50 miliónov drážkových škriadiel.

**2005**  
Najväčší rodinný podnik na výrobu strešných krytín v Nemecku sa stal 100% vlastníkom firmy Walther Dachziegel GmbH.

**2010**  
Max Jacobi (syn Klausu Jacobiho) vstupuje do firmy (šiesta generácia).

**2014**  
Lucas Jacobi (syn Klausu Jacobiho) a Dominic Jung (zať od Helmutha Jacobiho) dopĺňajú šiestu generáciu.

**2016**  
Spustenie moderného blokového tepelného čerpadla v Bilshausene. Vyrobená energia nahrádza tretinu spotreby elektriny závodu a minimalizuje emisie CO<sub>2</sub>.

**2017**  
Vylepšený dizajn produktu J11v v 17-tich farebných možnostiach s optimalizovanou krycou šírkou s posuvom až 8mm.

**2018**  
Klaus Jacobi odchádza po 35 rokoch úspešného vedenia podniku do dôchodku. Nový vedúci tím tvoria Helmut Jacobi, Max Jacobi a Günther Reese.

**2020**  
Značka Jacobi-Walther oslavuje 160 rokov od svojho vzniku. Spoločnosť BAUINTEGRA sa stáva výhradným dovozcom značky Jacobi na Slovensku.

**2022**  
Neustále optimalizovanie celého produktového portfólia. Napr. - nový model J160 a uvedenie solárnej krytiny Stylist-PV na trh.

**160** rokov  
Keramické krytiny od r.1860

# Povrchové úpravy



## Prírodná a Štandardná Engoba

Naše krytiny sú vyrábané z čisto prírodného materiálu – hliny. Vypaľovaním sa zachováva ich prirodzený vzhľad. Pre dosiahnutie farebných variácií sa na povrch krytiny pred výpalom aplikuje vrstva engoby. Pri teplote nad 1000°C sa engoba dokonale spojí s hlinou a zabezpečí farebnú stálosť počas celej životnosti strechy. Keramická krytina tak získava nie len atraktívny vzhľad s matným prevedením, ale vďaka povrchu lepšie odoláva znečisteniu.

Všetky modely krytín Jacobi-Walther sú dostupné v prírodnej a engobovanej povrchovej úprave.



## Ušľachtilá Engoba

Efektívny hodvábný povrch ušľachtilej engoby sa docieľa procesom, pri ktorom sa pred vypaľovaním potiahne krytina 40 až 80 µm tenkou vrstvou ilu, skleneného prášku, farebných oxidov a prísad. Ušľachtilá engoba má vynikajúci pomer ceny a kvality.

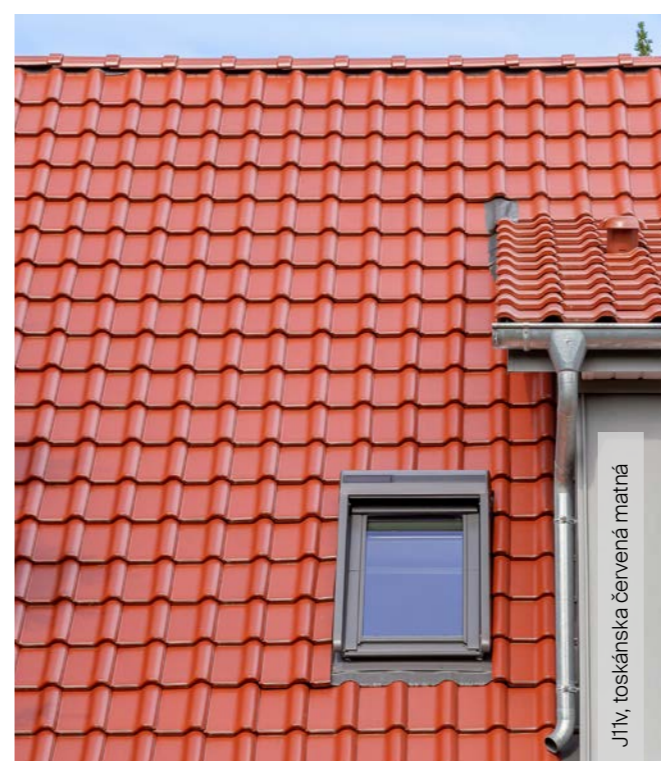
Dostupná pri modeloch : J11v, Tegula, J160, WALTHER Stylist®, W6v a Bobrovka



## Glazúra a kolekcia Avantgarde

Vďaka hladkosti povrchu sú glazované krytiny nielen príjemné na dotyk, ale aj chránia strechu pred poškodením, ako napr. krupobitie. Dokonale uzavretý povrch eliminuje akékoľvek vonkajšie znečistenie napr. machy a lišajníky. Základom tejto ochrannej schopnosti sú suroviny z vysokokvalitnej hliny (ilu). Glazované škridly sa vypaľujú pri teplote cca 1.050°C a majú vyššiu tvrdosť ako bežné povrchy. Nanesená vrstva skleneného prachu v hrúbke od 100 do 200 µm v požadovanom farebnom odtieni zaisťuje maximálnu tvrdosť a lesk. Kolekcia Avantgarde ponúka prémiové produkty v prvotriednej kvalite v lesklom, či matnom prevedení.

Dostupná pri modeloch: J11v a Bobrovka



## Špeciálna séria

Sme schopní individuálne zrealizovať špeciálne požiadavky a nájsť riešenia na mieru pre každý stavebný projekt.



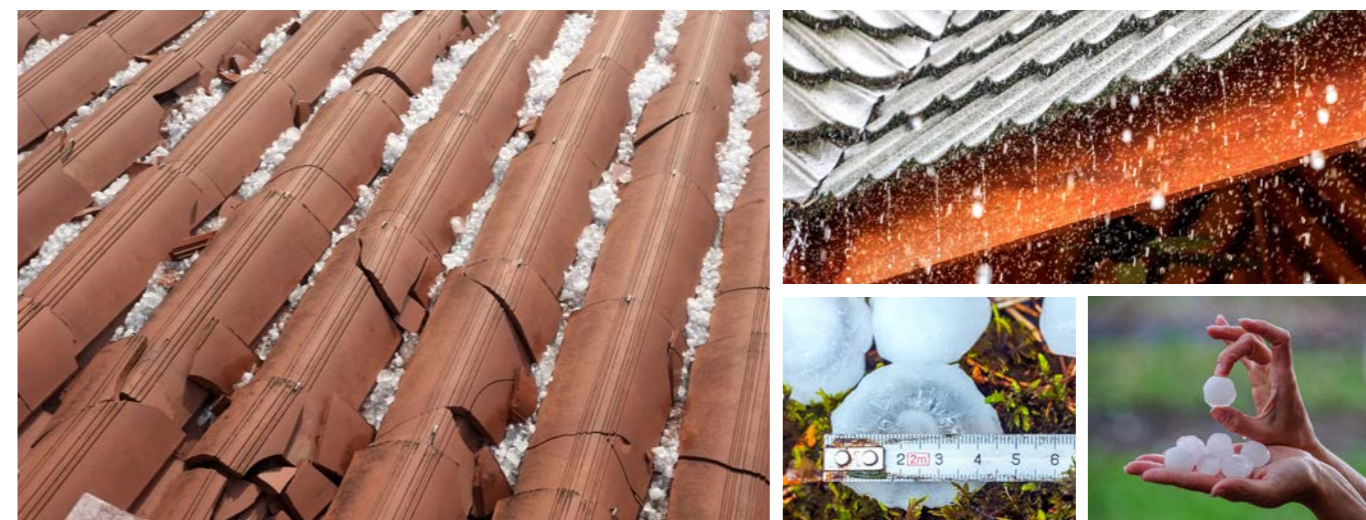
# Poškodenie krupobitím? Odolná strecha pre vašu bezpečnosť!

„Zo záznamov European Severe Weather Database a radarových dát Slovenského hydrometeorologického ústavu vyplýva, že ročne sa na Slovensku vyskytnú v priemere 18 búrok s veľkými krúpami, najčastejšie v lete a koncom jari. Vo väčšine prípadov (70 %) sa počas búrky tvorili krúpy s maximálnym priemerom 2-3 cm, ale v 6% sa jednalo o krúpy s priemerom 6 cm a viac. Na východnom Slovensku identifikovali 2,5-krát vyššiu početnosť výskytu veľkých krúp ako na západe, pričom početnosť krúp s priemerom 5 cm a viac je až 10-krát vyššia.“

Všetky krúpy s priemerom 5 cm a viac sú vyprodukované supercelami. (Zdroj : SHMÚ).“ Škody spôsobené krúpami na Slovensku každoročne narastajú a preto sa oplatí investovať do odolnej strechy. Strešné krytiny Jacobi-Walther sú vyrábané v hrúbkach od 10 mm. Pri výrobe sa hlinou nešetří, pretože kvalitná krytina je aj vďaka svojej masívnosti zárukou dobrej odolnosti voči krúpam.

# Krytiny Jacobi sú certifikované - sú odolné voči krupobitiu!

Pri certifikácii niektorých modelov strešných krytín boli dosiahnuté vysoké triedy odolnosti voči krúpam bez potreby zmeny tvaru a drážok, vďaka ktorým je zachovaná jednoduchosť pokládky strešných krytín Jacobi. Modely J160, W6v, Bobrovka, WALTHER-Tegula a teraz aj Z10, a WALTHER Stylist® získali triedu odolnosti voči krupobitiu 4, ktorá zodpovedá krúповým búrkam s krúpami veľkými až 40 mm. Model J11v dokonca získal hodnotu HW5, čo je najvyššia možná dosiahnutá trieda!



# Prehľad modelov

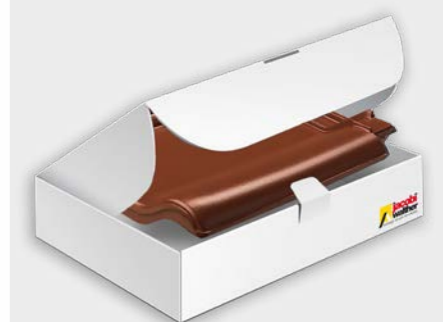
Závod Bilshausen, Nemecko								Prírodná / Engoba				Ušľachtilá Engoba						Kolekcia Avantgarde							
Názov Modelu	Tvar škridly	Rozmery (cm)	Krycia dĺžka (latovanie) (cm)	Krycia šírka (cm)	Spotreba (ks/m <sup>2</sup> )	Hmotnosť (kg)	Bezpečný sklon strechy	Prírodná	Staročervená	Tmavohnedá	Staročierna	Ušľachtilá vínočervená	Ušľachtilá čierna	Ušľachtilá medená	Ušľachtilá hnedá	Ušľachtilá zelená	Ušľachtilá červená	Ušľachtilá vesmírna sivá	Avantgarde gaštanovo hnedá	Avantgarde vulkanická čierna	Avantgarde bordová	Avantgarde vesmírna sivá	Avantgarde bordová matná	Avantgarde lávová sivá matná	Avantgarde toskánska červená matná
J160		29,0x44,5	33,4-36,4	23,4	11,8-12,8	ca. 4,3	≥ 22° Krytina s použitím už od sklonu 10° - pri dodržaní technologického postupu.																		
J11v		30,4x44,5 29,1x44,0	33,3-36,5 32,8-36,0	24,6 23,6	11,1-12,2 11,7-12,8	ca. 4,4 ca. 4,2	≥ 22°																		
Z10		29,0x45,6	35,5-38,0	26,5	9,9-11,8	ca. 4,4	≥ 30°																		

Závod Langenzenn, Nemecko								Prírodná / Engoba				Ušľachtilá Engoba				Špeciálna séria	
Názov Modelu	Tvar škridly	Rozmery (cm)	Krycia dĺžka (latovanie) (cm)	Krycia šírka (cm)	Spotreba (ks/m <sup>2</sup> )	Hmotnosť (kg)	Bezpečný sklon strechy	Prírodná	Červenohnedá	Antracit	Zamatovočierna	Brasil	Ušľachtilá nero	Ušľachtilá bridlica	Ušľachtilá sivá	Ušľachtilá vesmírna sivá	Cottage
W6v		27,5x44,0	33,3-36,1	21,7	12,8-13,8	ca. 3,8 kg	≥ 22°										
WALTHER Stylist®		27,0x42,0	33,6-35,6	23,1	12,2-12,9	ca. 3,9 kg	Na strih ≥ 30° Na väzbu ≥ 25°										
WALTHER - tegula		27,0x42,0	25,0 - 35,0 bez použitia okrajových škridiel	23,1	12,4-17,3	ca. 3,7 kg	≥ 30°										

BOBROVKA závod Langenzenn, Nemecko		Prírodná / Engoba								Ušľachtilá Engoba						Kolekcia Avantgarde				
rôzne rozmery a rezy (viac informácií na strane 34)		Prírodná	Prírodná Plus	Prskaná	Antik	Romantik	Červenohnedá	Medenohnedá	Tmavohnedá	Antracit	Ušľachtilá gaštanovohnedá	Ušľachtilá rosso	Ušľachtilá bridlicovočierna	Ušľachtilá nero	Ušľachtilá vesmírna sivá	Avantgarde vulkanická čierna	Avantgarde jedľovozelená	Avantgarde oceánska modrá	Avantgarde gaštanovohnedá	Avantgarde bordová



Vzorka Jacobi



Objednajte si vzorku krytiny Jacobi zdarma, pohodlne a rýchlo!



[www.strechajacobi.sk/objednaj-vzorku/](http://www.strechajacobi.sk/objednaj-vzorku/)



Objednanie vzorky zdarma



J11v, ľavovosivá matná

# J11v

## Technické údaje:

- Krytina je posuvná 32 mm v krycej dĺžke a až 8 mm v šírke
- Model obsahuje aj hrebeňové škridly, ktoré sú celokera- mické a zabezpečujú prepracovanú technickú funkčnosť hrebeňa

## Farby a povrchy:

- 17 farebných odtieňov v prevedení: Prírodná, Engoba, Ušľachtilá engoba, Avantgarde glazúra lesklá a jedinečná glazúra matná

## Oblasť použitia:

- Od novostavieb až po rekonštrukcie

## Trieda odolnosti proti krupobitiu 5

- Model J11v bol vyvinutý v spolupráci s Nemeckým inštitú- tom IBIS a dosahuje triedu odolnosti proti krupobitiu HW5!



J11v, ušľachtilá červená



J11v, vesmírna sivá



J11v, Toskánska červená matná

## Farby a povrchové úpravy

### Prírodná / Engoba



### Ušľachtilá engoba



### Kolekcia Avantgarde - lesklá glazúra



### Matná glazúra







Objednanie vzorky zdarma



W6v, brasil

# W6v

### Technické údaje:

- Veľký rozsah posunu - až do 28mm
- Model obsahuje aj hrebeňové škridly, ktoré sú celokera- mické a zabezpečujú prepracovanú technickú funkčnosť hrebeňa
- Dobrá manipulácia - balenie obsahuje 4 kusy



### Oblasť použitia:

- Od novostavieb až po rekonštrukcie



### Trieda odolnosti proti krupobitiu 4

- Model W6v bol vyvinutý v spolupráci s Nemeckým inštitú- tom IBIS a dosahuje triedu odolnosti proti krupobitiu HW4!



W6v, Brasil

### Farby a povrchové úpravy

Engoba



brasil



NOVINKA!



Objednanie vzorky zdarma



J160, staročervená

## J160

### Technické údaje:



- Moderný systém drážok s hlbokou hlavovou drážkou zabezpečuje použitie pri nízkych sklonoch
- Posun až do 30 mm

### Farby a povrchy:



- 4 farby : engoby a ušľachtilé engoby
- 3 povrchové úpravy v trendových sivých odtieňoch

### Oblasť použitia:



- Výrazný, hranatý formát zabezpečuje vysokú poznateľnosť na streche
- Použitie pri sklonoch strechy už od 10 stupňov!
- Pre náročnú architektúru

### Trieda odolnosti proti krupobitiu 4



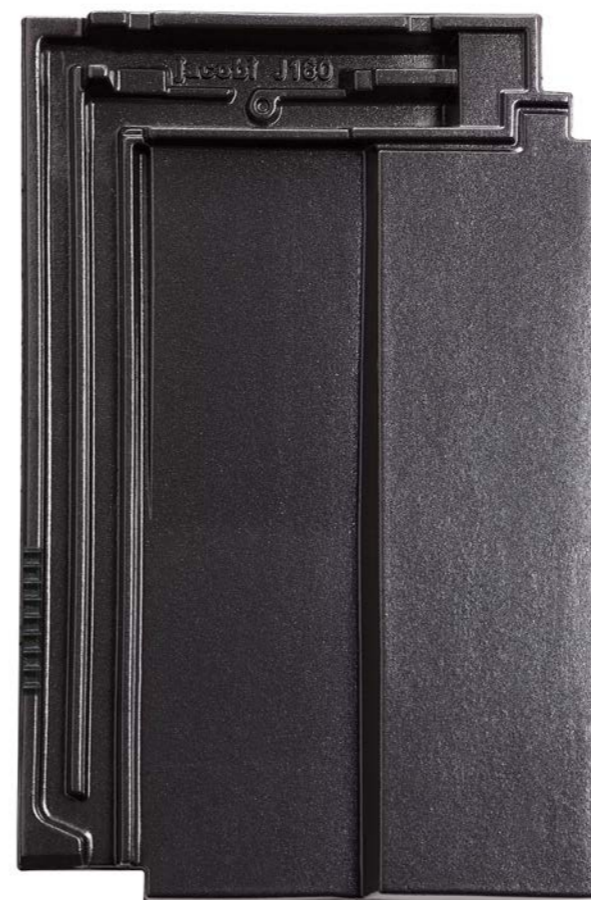
- Model J160 bol vyvinutý v spolupráci s Nemeckým inštitútom IBIS a dosahuje triedu odolnosti proti krupobitiu HW4!



J160, staročierne



J160, staročervená



J160, ušľachtilá vesmírna sivá

### Farby a povrchové úpravy

#### Prírodná/Engoba



#### Ušľachtilá engoba



# Nový trendový model J160

## Vhodný pre dizajnové strechy a strechy s nízkym sklonom

Istota pri silnom daždi a vetre

Testované inštitútom Fraunhofer IBP až do sklonu 10°

Veľmi hlboká hlavová drážka zabraňuje vniknutiu vody pri privalových dažďoch

Štvornásobná ochrana v rohoch pri prekrytí

Hlboké a prepracované bočné drážky pre najrýchlejší odvod vody

Moderný tvar  
Nadčasový dizajn

Ozubená časť pre bezpečné uchytenie búrkovej príchytky

Vysoká odolnosť voči krupobitiu s triedou odolnosti 4!



Pri prekrytí vrchného spoju nevzniká žiaden priestor, čím je zabezpečená výborná tesnosť

Možnosť posunu v krycej dĺžke až do 30mm a veľmi pohodlný priestor v krycej šírke

Jednoduché kladenie krytiny, výborne dosadá ku strešnému oknu

Masívna krytina, ktorá je odolná

Futuristický dizajn krytiny, ktorý zabezpečuje vysokú poznateľnosť na streche

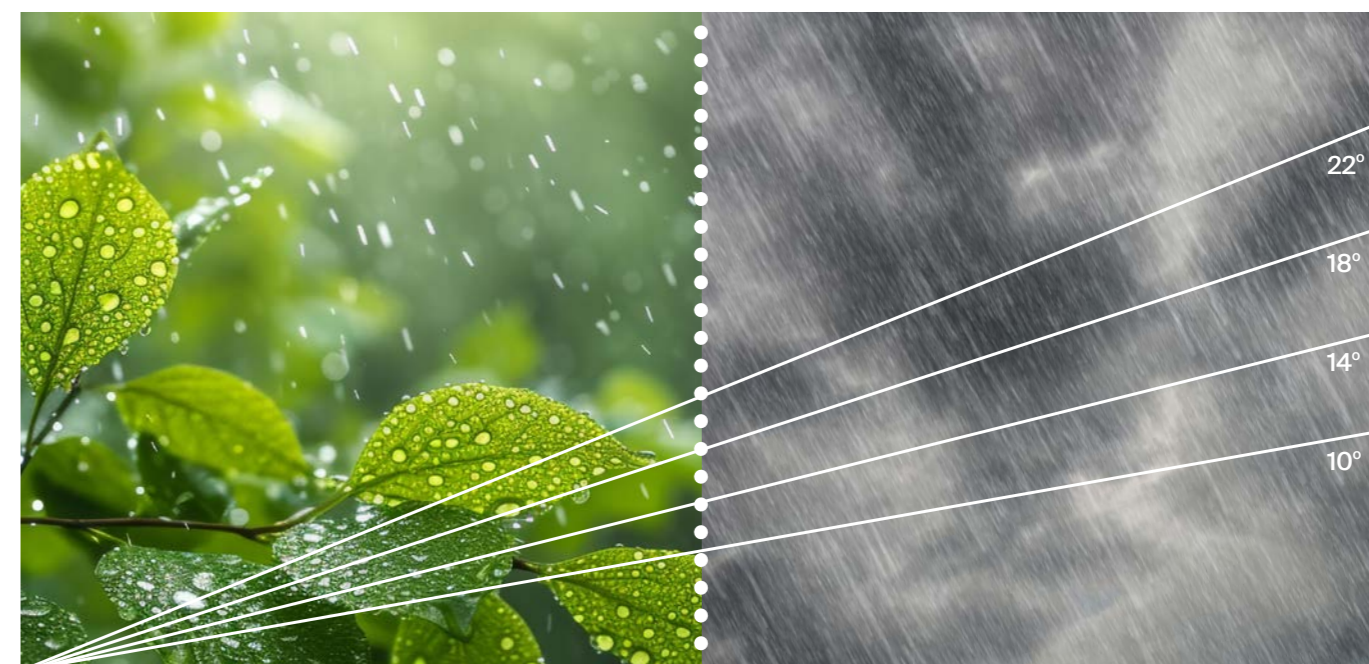
Model J160 je dôkladne otestovaný a certifikovaný. Vďaka premysleným bočným drážkam a hlbkej hlavovej drážke je vhodný aj pre strechy s nízkym sklonom.

V renomovanom Nemeckom inštitúte Fraunhoferom IBP pre stavebnú fyziku sa testovalo viacero modelov strešných krytín so 4 rôznymi sklonmi strechy od 22° do 10° - na odolnosť voči účinkom nárazového dažďa a odpor voči veterným zaťaženiám podľa normy EAD 030218-00-0402. Počas testovania sa postupne zvyšovala sila vetra v testovacom tuneli pri neustálej intenzívnej zrážkovej simulácii až po kombináciu silného dažďa a silného vetra. Výsledky sa následne vyhodnotili a porovnali.

## Testovacie podmienky

Silný dažď, bezvetrie až mierny vietor

Extrémne zaťaženie, silný dažď a silný vietor



## Výsledok testu

Všetky testované strešné krytiny obstáli pri simulácii silného dažďa, dokonca aj pri sklonoch strechy len 10°, s minimálnym alebo žiadnym tlakom vetra, aký sa bežne vyskytuje v našich zemepisných šírkach. Predovšetkým pri týchto extrémnych podmienkach, ktoré sú na našom území čoraz častejšie, model J160 dokazuje, že je schopný zvládť aj takéto podmienky aj pri sklone iba 10°

## Záver

Model J160 je jednoznačným víťazom v extrémnom zaťažení „silný dažď a silný vietor“. Môžeme potvrdiť, že model krytiny J160 pri sklone strechy 10°, v kombinácii s tlakom vetra 100 Pascalov, je až osemkrát odolnejší voči dažďu, než porovnateľná plochá krytina pri sklone strechy 22° a tlaku 100 Pascalov.

J160 predstavuje technicky dokonalý balík vďaka kombinácii vynikajúcej odolnosti voči dažďu, spolu s praktickým posuvným rozsahom v krycej šírke, veľkým posuvom až 30 mm v krycej dĺžke a triede odolnosti voči krúpam 4. Spolu s moderným dizajnom a vysokou odolnosťou sa novinka od Jacobi-Walther stáva žiadanou trendovou krytinou.

# J160-PV Zapustený modulový Solárny systém



Solárny modul J160-PV je fotovoltaický systém, ktorý sa diskretné integruje do plochy strechy. Strecha sa tak stáva esteticky a architektonicky modernou.

Naši odborníci v oddelení fotovoltaiky riešia každú strechu individuálne a navrhujú solárne moduly tak, aby boli umiestnené na streche vždy optimálne a v závislosti od konkrétnej domácnosti a ich spotreby elektrickej energie.

Solárne moduly Jacobi J160-PV sú vyrobené z vysokokvalitného polyméru vystuženého sklenenými vláknami, ktorý sa používa v automobilovom priemysle. Produkt je tak odolný voči UV žiareniu a poveternostným vplyvom.

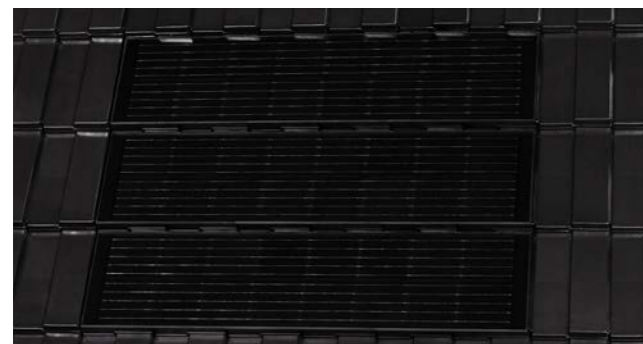
Je preukázané, že systém produkuje aj po 25 rokoch až 80% pôvodného výkonu.



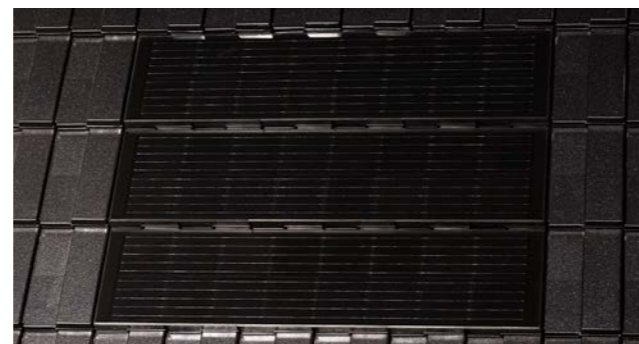
J160-PV + J160 staročervená



J160-PV + J160 staročierna



J160-PV + J160 ušľachtilá čierna



J160-PV + J160 ušľachtilá vesmírna sivá

## Vzhľad



- Hrana na hranu: zhoda geometrie modulu s hranatým tvarom škridly J160
- Diskrétna plná integrácia modulov do plochy strechy
- Fotovoltaický modul farebne zladený s farbou škridly ušľachtilá čierna
- Systém je kompatibilný so všetkými farbami J160

## Montáž



- Modelovo špecifické riešenie fotovoltaických panelov prispôbené pre tvar J160
- Možnosť pokladania podobne, ako pri bežnej krytine
- Rýchla montáž: Jeden panel nahradí presne šesť škridiel
- Možnosť kladenia na strechu s minimálnym sklonom 15 stupňov
- Možnosť posunu pri kladení

## Technické parametre



- Výkon na modul: cca 85 wattov; Výkon na meter štvorcový: cca 170 wattov
- Moduly zapojené sériovo, ako je známe u nastavbových systémov
- V každej pripojovacej skrinke modulov je osadená bypass dióda:  
Ak je modul poškodený, bypass dióda odpojí tento modul zo série a systém bude pokračovať v prevádzke. To isté sa deje pri čiastočnom zatičení.
- Kompatibilný s bežnými hardvérovými komponentmi (meničmi, batériami atď.)



J160-PV v kombinácii s J160 ušľachtilá čierna



Objednanie vzorky zdarma



Walther Stylist, ušľachtilá sivá

# WALTHER Stylist®

## Technické údaje:

- Veľký rozsah posunu - až do 20 mm
- Možnosť pokládky na väzbu, alebo na strih
- Pohodlná manipulácia pre pokrývača - balenie po 4 kusoch

## Farby a povrchy:

- 9 farieb : od prírodnej, až po špeciálnu sériu
- Trendové farby: zamatovo čierna a ušľachtilá vesmírna sivá

## Oblasť použitia:

- Moderné budovy s puristickým vzhľadom
- Minimalistický stavebný štýl

## Trieda odolnosti proti krupobitiu 4

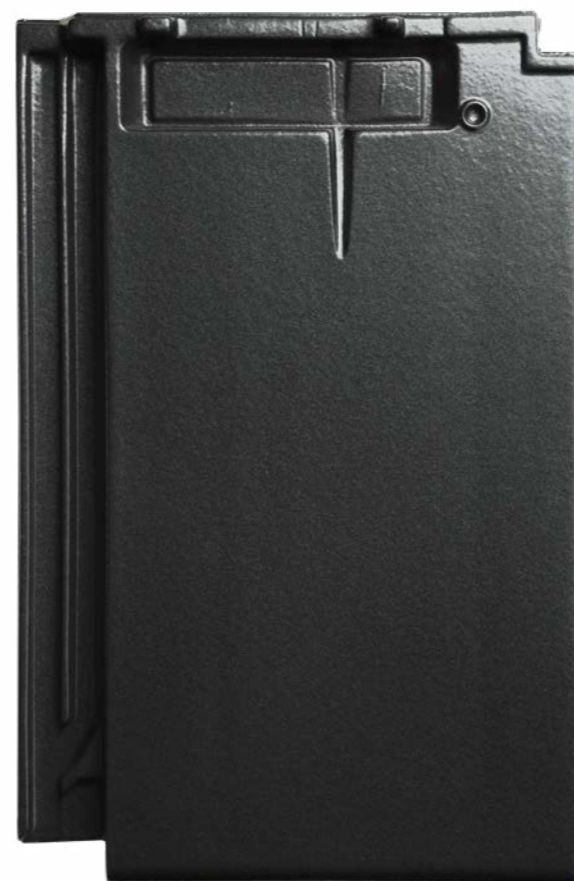
- Model WALTHER Stylist® bol vyvinutý v spolupráci s Nemeckým inštitútom IBIS a dosahuje triedu odolnosti proti krupobitiu HW4!



Walther Stylist, ušľachtilá bridlicová



Walther Stylist, prírodná



Walther Stylist, ušľachtilá vesmírna sivá

## Farby & povrchové úpravy

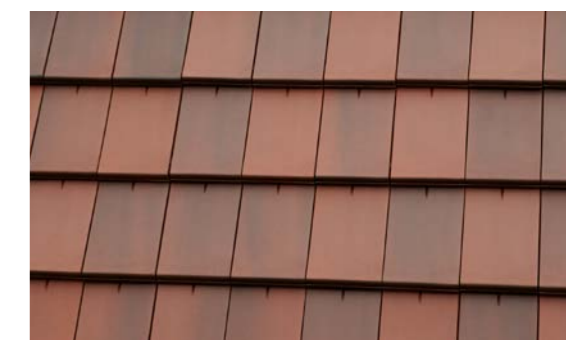
### Prírodná / Engoba



### Ušľachtilá engoba



### Špeciálna séria



cottage

# Solárna krytina Stylist-PV Autarq®



## Kombinácia krytiny & solárneho panelu

Pri tomto riešení fotovoltaiky sa spája krytina a laminátový solárny panel. Výsledkom je elegantná plne funkčná solárna strešná krytina. Vďaka tomu je Stylist-PV možno najestetickejším solárnym systémom na slovenskom trhu so šikmými strechami.

### Vytvorené pre strechárov

Krytina Stylist-PV sa pokladá ako bežné strešné krytiny. Klásť sa môže na väzbu, alebo na strih. Počas pokladania sa vždy spoja dve krytiny s existujúcimi rozvodmi solárnych krytín. Potom sa pripoja k už predpripravenej kabeľáži. Výhodou je, že strecha môže byť realizovaná jednou strechárskou firmou.

### “Made in“ Nemecko

Model krytiny WALTHER Stylist® sa vyrába v závode Jacobi, v nemeckom meste Langenzenn z lokálnych ílov a surovín. Následne sa každý jeden kus upravuje na vysoko kvalitnú solárnu krytinu. Ide o manuálny proces s prísnou výstupnou kontrolou.



Stylist PV, ušľachtilá vesmírna sivá

Stylist PV, engoba staročervená



### Vzhľad

- Čierne prevedenie dokonale ladí s tmavými krytinami Stylist
- Červené prevedenie je veľmi žiadané pre historické objekty a pamiatky



### Montáž

- Bez ohľadu na veľkosť strechy, montáž je rýchla a bezproblémová
- Škridle Stylist-PV sú vhodné aj pre členité strechy
- Pokladajú sa rovnako, ako bežná krytina, takže inštaláciu zabezpečí priamo pokrývač
- Nie je potrebná žiadna dodatočná nosná konštrukcia, takže nevznikajú žiadne prestupy strechou



### Technické parametre

- Všetky použité materiály sú odolné voči poveternostným vplyvom, netoxické a sú recyklovateľné
- Krytiny majú maximálne napätie 90 voltov
- Kladenie je bezpečné a nepredstavuje žiadne nebezpečenstvo ani v prípade požiaru
- Plnohodnotná strecha, ktorá nestráca svoju funkčnosť. Pri montáži nevznikajú žiadne prestupy strechou
- Dve susediace škridle sú vždy zapojené paralelne. Ak sa vyskytne nejaká porucha, vždy vypadnú iba dve škridle a nie celý systém.







Objednanie vzorky zdarma



Z10, ušľachtilá vínovočervená

Z10, staročervená  
Referencia: Kadernický salón Eisele, Trochteltingen



## Z10

### Farby & povrchové úpravy

#### Ušľachtilá engoba



ušľachtilá hnedá



ušľachtilá vínovočervená



ušľachtilá čierna



ušľachtilá medená



ušľachtilá vesmírna sivá



#### Technické údaje:

- Veľký rozsah posunu v krycej dĺžke - až do 40mm
- harmonický vzhľad strechy



#### Farby a povrchy:

- Trendové farby: ušľachtilá vesmírna sivá



#### Oblasť použitia:

- Ekonomická voľba
- Vhodná na novostavby aj rekonštrukcie



#### Trieda odolnosti proti krupobitiu 4

Model Z10 bol vyvinutý v spolupráci s Nemeckým inštitútom IBIS a dosahuje triedu odolnosti proti krupobitiu HW4!



Z10, ušľachtilá vesmírna sivá



WALTHER-Tegula, ušľachtilá bridlicová

## WALTHER-Tegula



#### Technické údaje:

- Maximálny posun v krycej dĺžke až do 100mm
- Pohodlná manipulácia pre pokrývača - balenie po 4 kusoch



#### Farby a povrchy:

- 4 farby: od prírodnej, až po ušľachtilú bridlicovú
- Tradičné svetlé a obľúbené tmavé tóny



#### Oblasť použitia:

- Ideálny model pre rekonštrukciu, ale i novostavby



WALTHER-tegula, engoba červenohnedá



Objednanie vzorky zdarma

### Farby & povrchové úpravy

#### Prírodná / Engoba



prírodná



engoba červenohnedá



engoba zamatovočierna

#### Ušľachtilá engoba



ušľachtilá bridlicová





# Bobrovka - história v modernom šate



# Neopísateľne...

## FORMÁT



## REZY



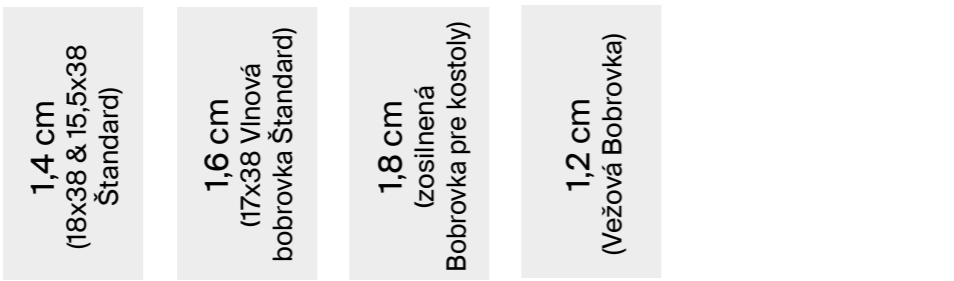
## FARBY



## POVRCH



## HRÚBKA



...veľa možností

## Bobrovka 18,5 x 38 Prírodná / Egoba, Ušľachtilá engoba, Kolekcia Avantgarde

Model	Bobrovka hladká, okrúhly rez	Bobrovka 3-drážková, okrúhly rez	Bobrovka 3-drážková, segmentový rez	Bobrovka hladká, segmentový rez	Bobrovka hladká, rovný rez
	Hrúbka: 1,4 cm (Štandard)	Hrúbka: 1,4 cm (Štandard)	Hrúbka: 1,4 cm (Štandard)	Hrúbka: 1,4 cm (Štandard)	Hrúbka: 1,4 cm (Štandard)
ks/m <sup>2</sup>	34 - 39	34 - 39	34 - 39	34 - 39	34 - 39
ks/balík	12	12	12	12	12
ks/paleta	576	576	576	576	576
hmotnosť cca	1,9 kg	1,9 kg	1,9 kg	1,9 kg	2,0 kg

Model	Zosilnená Bobrovka 3-drážková, okrúhly rez	Zosilnená Bobrovka 3-drážková, segmentový rez	Zosilnená Bobrovka hladká, okrúhly rez	Zosilnená Bobrovka hladká, segmentový rez	Vežová Bobrovka hladká, okrúhly rez
	Hrúbka: 1,8 cm	Hrúbka: 1,8 cm	Hrúbka: 1,8 cm	Hrúbka: 1,8 cm	Hrúbka: 1,2 cm (Štandard)
ks/m <sup>2</sup>	34 - 39	34 - 39	34 - 39	34 - 39	62 - 79
ks/balík	8	8	8	8	12
ks/paleta	448	448	448	448	576
hmotnosť cca	2,5 kg	2,5 kg	2,5 kg	2,5 kg	1,0 kg

## 15,5x38 Berlínska Bobrovka Prírodná / Egoba, Ušľachtilá engoba, Kolekcia Avantgarde

Model	Berlínska Bobrovka 3-drážková, segmentový rez	Zosilnená Berlínska Bobrovka 3-drážková, segmentový rez	Berlínska Bobrovka hladká, segmentový rez	Zosilnená Berlínska Bobrovka hladká, segmentový rez
	Hrúbka: 1,4 cm (Štandard)	Hrúbka: 1,8 cm	Hrúbka: 1,4 cm (Štandard)	Hrúbka: 1,8 cm
ks/m <sup>2</sup>	41 - 46	41 - 46	41 - 46	41 - 46
ks/balík	12	8	12	8
ks/paleta	576	448	576	448
hmotnosť cca	1,6 kg	2,0 kg	1,7 kg	2,1 kg

## 17x38 Vlnová Bobrovka 17 x 38 Prírodná / Egoba

Vlnová Bobrovka, okrúhly rez	Zosilnená Vlnová Bobrovka, okrúhly rez	Vlnová Bobrovka, segmentový rez	Zosilnená Vlnová Bobrovka, segmentový rez	Vlnová Bobrovka, špicatý rez-hexagon	Zosilnená Vlnová Bobrovka, špicatý rez-hexagon
Hrúbka: 1,6 cm (Štandard)	Hrúbka: 1,8 cm	Hrúbka: 1,6 cm (Štandard)	Hrúbka: 1,8 cm	Hrúbka: 1,6 cm (Štandard)	Hrúbka: 1,8 cm
36 - 41	36 - 41	36 - 41	36 - 41	36 - 41	36 - 41
12	8	12	8	12	8
576	448	576	448	576	448
1,7 kg	2,2 kg	1,7 kg	2,2 kg	1,7 kg	2,1 kg

## Špeciálne rezy Bobrovky „ochrana pamiatok“ Prírodná / Egoba

Model	Bobrovka hladká, špicatý rez-hexagon	Bobrovka hladká, špicatý rez-kosoštvorec	Bobrovka hladká, gotický rez
	Hrúbka: 1,4 cm (Štandard)	Hrúbka: 1,4 cm (Štandard)	Hrúbka: 1,4 cm (Štandard)
ks/m <sup>2</sup>	34 - 39	34 - 39	34 - 39
ks/balík	12	12	12
ks/paleta	576	576	576
hmotnosť cca	1,8 kg	1,8 kg	1,9 kg

Špicaté rezy s hrúbkou 1,8cm - na dopyt



Objednanie vzorky zdarma



Bobrovka, ušľachtilá gaštanovo hnedá

# BOBROVKA

## Technické údaje:

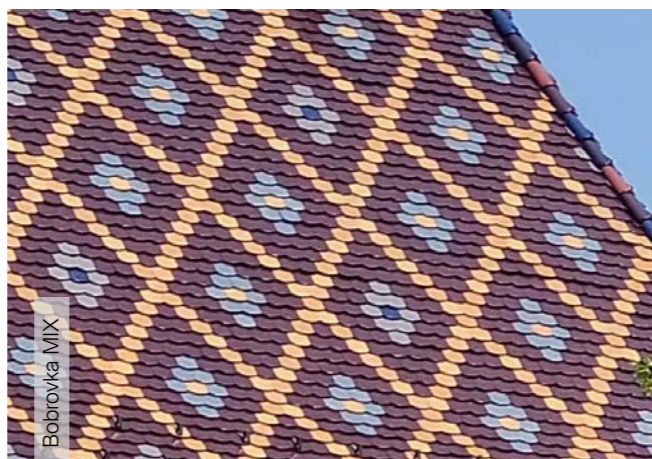
- Jedná sa preukázateľne o najstarší model keramickej krytiny
- Možné špeciálne spôsoby pokládky: Korunové či dvojité kladenie
- Model ponúka širokú škálu keramických a nekeramických doplnkov
- V závislosti na farebnom odtieni je možné povrch modelu Bobrovka zdrsniť



Zosilnená Bobrovka hladká okružily rez, prírodná

## Farby a povrchy:

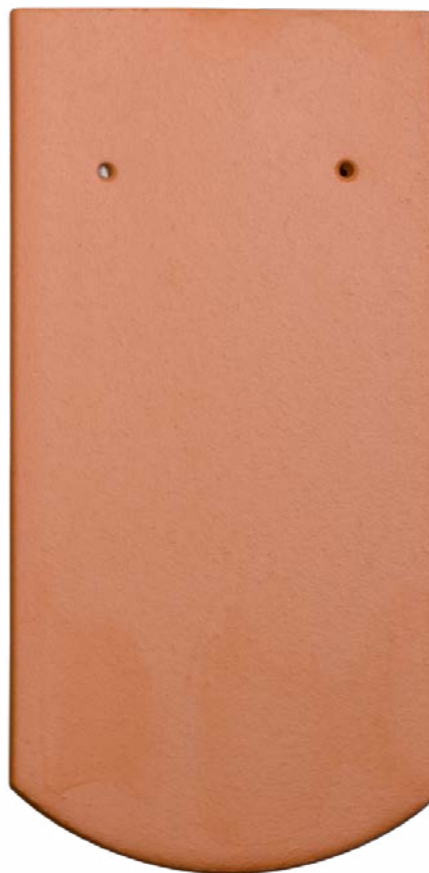
- 27 farieb: prírodná, engoby, ušľachtilé engoby, Avantgarde glazúry, či špeciálna úprava
- Množstvo kombinácií rozmerov, rezov a povrchových úprav



Bobrovka MIX

## Oblasť použitia:

- Model používaný stáročia v historickej architektúre
- Vďaka moderným farbám a špeciálnym tvarom vhodné aj pre súčasnú architektúru
- Všestranný a prispôsobivý model - od rekonštrukcií až po novostavby



Bobrovka prírodná

## Farby & povrchové úpravy

### Prírodná / Engoba



V závislosti na farebnom odtieni povrchovej úpravy je možné povrch modelu Bobrovka zdrsniť, vykefovať, vyhladiť, alebo inak zindividualizovať

### Ušľachtilá engoba



### Kolekcia Avantgarde - lesklá glazúra





Bobrovka špicatá-kosoštvorec, antik  
Referencia: Císařský hrad v Norimbergu

## Na ochrane pamiatok nám záleží

Ako rodinná firma, ktorá si váži tradíciu, nám záleží na tom, aby sme prostredníctvom našich produktov podporili historický odkaz v oblasti ochrany pamiatok. Širokým portfóliom modelov Bobrovky dokážeme zachovať autentický charakter mnohých historických stavieb.

Bobrovka hladká v okrúhлом reze v rozmeroch 18x38 v prírodnom prevedení je najčastejšie vyberaným modelom Bobrovky. Je preferovaná v oblasti ochrany pamiatok pre zachovanie charakteru mestských a vidieckych centier. Avšak požiadavky na rozmer, tvar a farebnosť sa môžu v závislosti od regiónu a konkrétnej pamiatky líšiť.

Bobrovka od firmy Jacobi dokáže svojou širokou ponukou uspokojiť aj tie najnáročnejšie požiadavky. Okrem štandardných okrúhlych či segmentových rezov v rôznych rozmeroch sú v ponuke špicaté či gotické rezy, ktoré svojim charakteristickým tvarom dokážu doceliť odlišný architektonický vzhľad strechy.

Podľa individuálnych požadaviek zákazníka dokážeme vyrobiť Bobrovku so špeciálnymi povrchovými úpravami, ako je kefovanie, zdrsnenie, vyhladenie, alebo zosilnenie a taktiež vytvoriť na mieru šité riešenia.



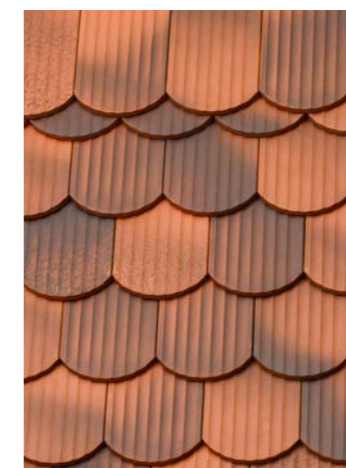
Bobrovka červenohnedá



Zosilnená Bobrovka okrúhly rez, prírodná  
Referencia: Kláštor Maria Himmelfahrt,  
Waffenbrunn, Nemecko



Gotická Bobrovka, prískaná



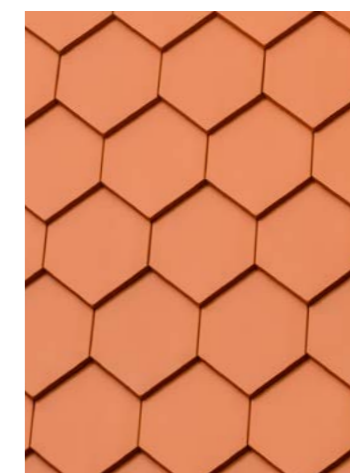
Vlnová Bobrovka, antik



Berlínska Bobrovka, prírodná - korunové kladenie



Gotická Bobrovka, prírodná



Bobrovka špicatá-hexagon, prírodná



Hrad Dankwarderode a príslušné námestie,  
Braunschweig, Nemecko

## Materiál osvedčený dnes aj v minulosti

Žiadny stavebný materiál nemá tak bohatú históriu, ako produkty z keramiky. Už starí Rimania pokrývali svoje strechy rôznymi hlinenými výrobkami, ktoré postupne začali pripomínať tvar škridla. S posolstvom „Zachovať tradíciu a vytvárať hodnoty“, vypalujeme v našich peciach strešné krytiny pre pamiatkovo chránené objekty, či historické budovy, ktoré sú rovnako kvalitné, ako pôvodné prvky. Naším cieľom je prispieť bohatými skúsenosťami s výrobou prírodných produktov najvyššej kvality k dlhodobému zachovaniu historického charakteru stavieb a ich pôvodnej krásy. Ponúkame široký výber krytín, rozmanité variácie pôvodných tvarov, ušľachtilých povrchov a farebných odtieňov.



Špicatá Bobrovka - hexagon, prírodná  
Kačín, Slovensko



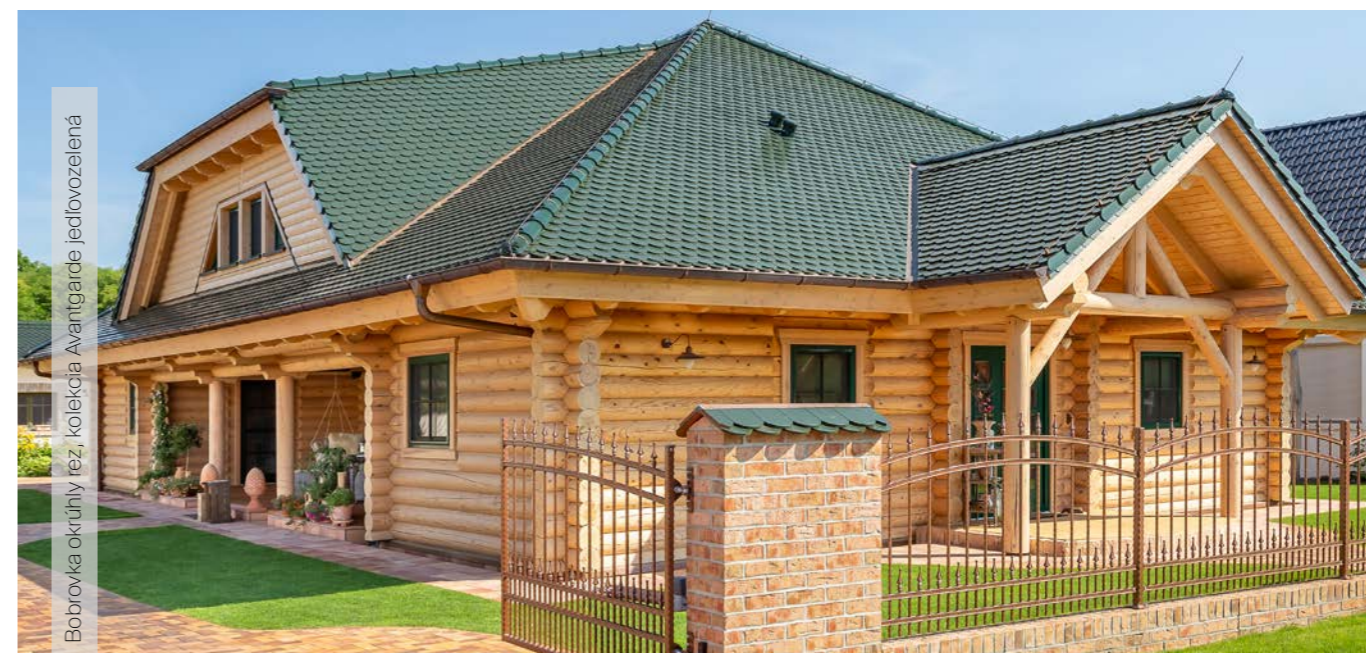
Bobrovka špicatá - kosoštvorec, antik  
Referencia: Císařský hrad v Norimbergu

Nezáleží na tom, ktorý typ krytiny si vyberiete - vysoká kvalita všetkých našich produktov bude zachovaná po mnoho generácií.

# Klasika, implementovaná do modernej architektúry

Ťažko nájdete inú strešnú krytinu, ktorá je tak variabilná, ako Bobrovka Jacobi. Či už ide o Bobrovku v rovnom reze pre moderné dizajnové stavby, alebo Bobrovku v klasickom okrúhlom reze pre tradičné domy, rekonštrukcie, či historické objekty. Modely Bobrovky v rôznych rezoch a formátoch sú dostupné až v 27 farebných kombináciach s povrchovými úpravami od klasickej prírodnej, matnej a ušľachtilej engoby, až po lesklé glazúry Avantgarde, ktoré premenia každú strechu na luxusný klenot.

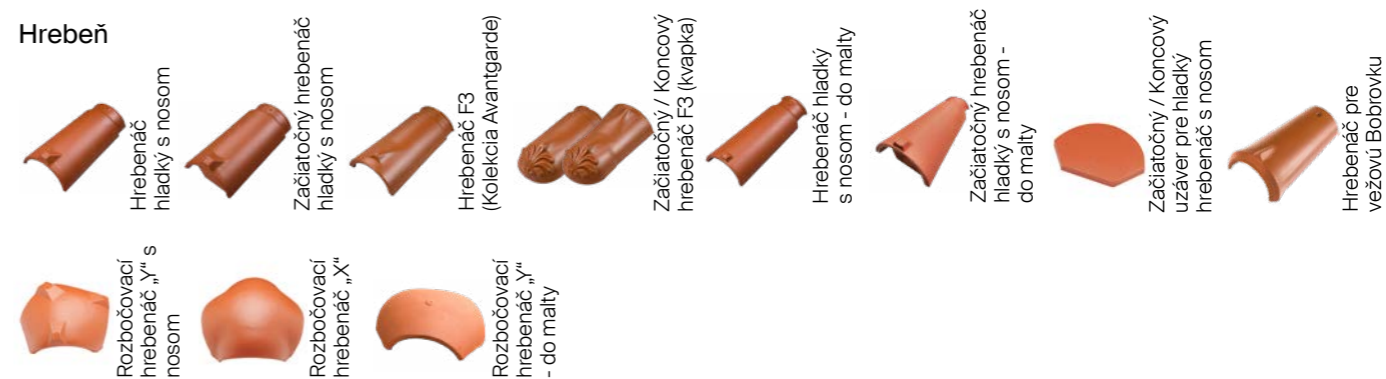
Široká škála modelov Bobrovky od firmy Jacobi dokáže splniť všetky vaše predstavy a túžby.





## Keramické príslušenstvo k Bobrovke

### Hrebeň



### Štitové ukončenie strechy a špeciálne prvky



### Nekeramické príslušenstvo (hliníkové)



## Bobrovka Manufaktúra

Exkluzívne modely značky Jacobi vyrábame ručne, podľa individuálnych požiadaviek zákazníka.

Ponúkané služby :

- Individuálne poradenstvo a návrh modelu Bobrovky podľa požadaviek zákazníka - farba, tvar, povrch, hrúbka, štruktúra
- Výroba špecifického modelu na mieru
- Doručenie a odsúhlasenie vzorky
- Zadanie exkluzívnej výroby na zákazku



Príslušenstvo





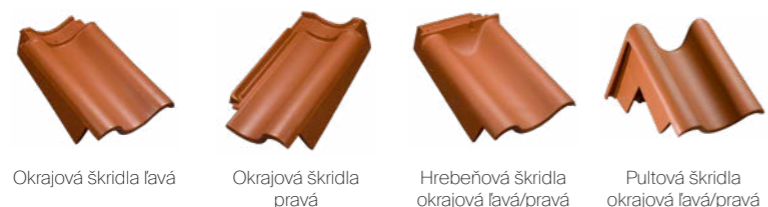


## Keramické príslušenstvo

### Hrebeň



### Štítové ukončenie strechy



### Špeciálne keramické príslušenstvo



**Poznámka:** na tejto strane predstavujeme iba základné príslušenstvo. Pre viac informácií nás kontaktujte, alebo navštívte [www.strechajacobi.sk](http://www.strechajacobi.sk)

## Hrebeňová škridla

### Vaše výhody

- Celokeramické, technicky najlepšie riešenie hrebeňa
- Vizuálne dokonalé
- Úspora nákladov pri pokládke krytiny
- Nie je potrebný žiadny hliníkový vetrací pás
- Po rokoch nie je potrebná žiadna výmena hliníkového pásu
- Trvalé vetranie (113 - 250cm<sup>2</sup> priemer vetrania na bežný meter - v závislosti od modelu)

### Dostupné pre modely:





## Nekeramické príslušenstvo

Spoločnosť Jacobi vyrába nekeramické príslušenstvo z vysokokvalitnej a trvácnej zliatiny hliníka. Príslušenstvo dostanete vo farbe, ktorá bude zladená s farbou Vašej krytiny. Príslušenstvo je tvarovo viazané ku konkrétnemu modelu, takže sa nestane, že by Vám niečo nesedelo.



Odvetrávací komplet DN125

Solárny držiak

Solárny prestup

Bezpečnostný stupienok

Anténny prestup

Stúpacia plošina krátka, vrátane škridly



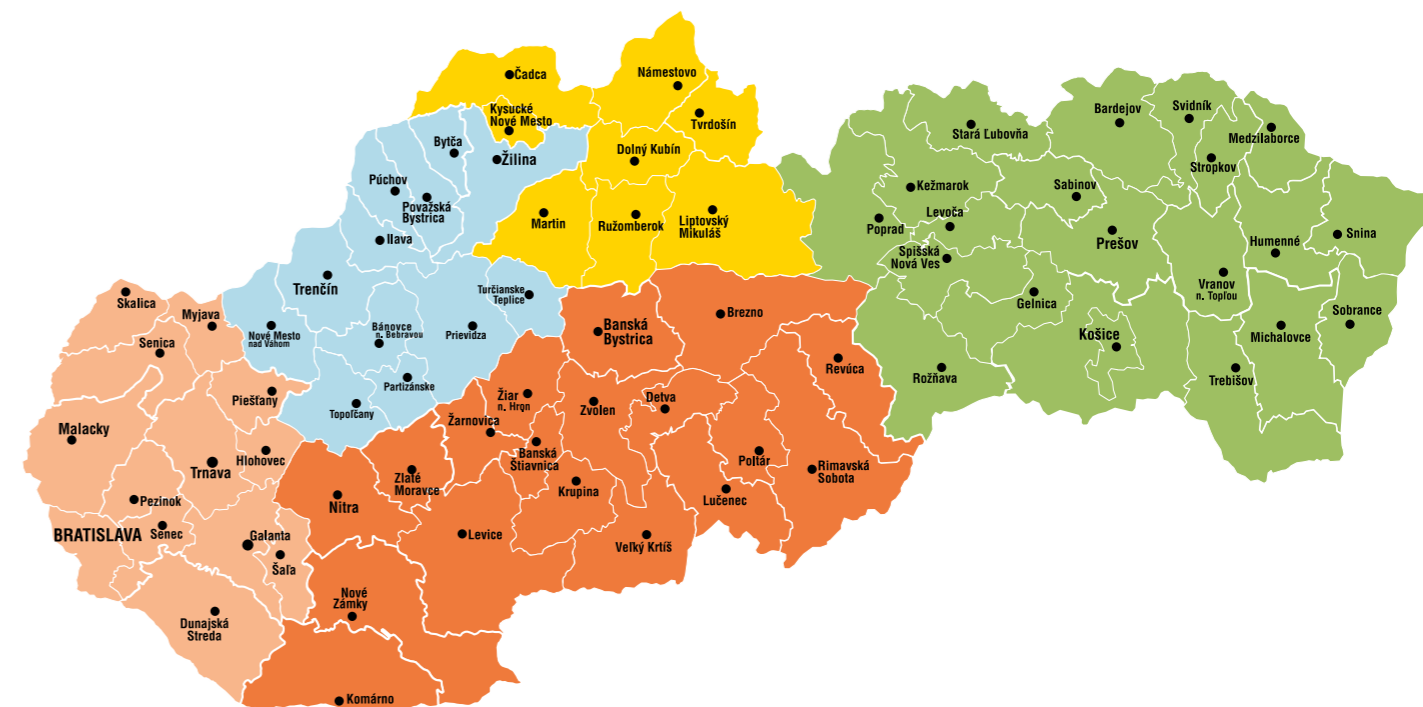
Stúpacia plošina dlhá, vrátane škridly

Protisnehový držiak guľatiny, vrátane škridly

Protisnehová zábrana, vrátane škridly

Vo všeobecnosti odporúčame používať originálne príslušenstvo Jacobi, pretože náhrady nemusia byť dokonale kompatibilné a ich životnosť býva nízka čo môže zhoršiť funkčnosť strechy a to vedie k strate záruky. Kompletný sortiment nájdete na [www.strechajacobi.sk](http://www.strechajacobi.sk)

## ZASTÚPENIE PRE SLOVENSKO: BAUINTEGRA, s.r.o.



**bau** **integra**

### Regionálny manažér pre západné Slovensko

(BA, TT kraj)  
Martin Katona  
+421 917 591 451  
e-mail: katona@bauintegra.sk

### Regionálny manažér pre stredné Slovensko - severozápad

(TN kraj, ZA)  
Martin Meluš  
+421 907 300 482  
e-mail: melus@bauintegra.sk

### Regionálny manažér pre stredné Slovensko - juh

(BB, NR kraj)  
Allan Ruttkay  
+421 905 804 578  
e-mail: ruttkay@bauintegra.sk

### Regionálny manažér pre východné Slovensko

(KE, PO kraj)  
Frederik Béreš  
+421 911 023 456  
e-mail: frederikberes@gmail.com

### Regionálny manažér pre stredné Slovensko - sever

Ing. Ivan Bencúr  
+421 903 828 507  
e-mail: bencur@bauintegra.sk



Bauintegra, s.r.o.  
Výhradné zastúpenie značky Jacobi Tonwerke GmbH  
na Slovensku

**bau.**  
**integra**

Showroom Bratislava  
Stará Vajnorská 1, 831 04, Bratislava  
E-Mail : poradenstvoba@bauintegra.sk



Objednajte si svoju vzorku Jacobi pohodlne a úplne  
bezplatne pomocou QR kódu

[www.strechaajacobi.sk](http://www.strechaajacobi.sk)

Strecha Jacobi, jedinečná, ako VY.